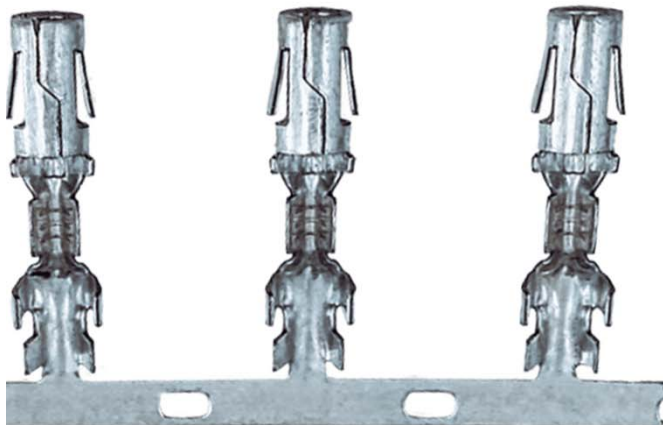
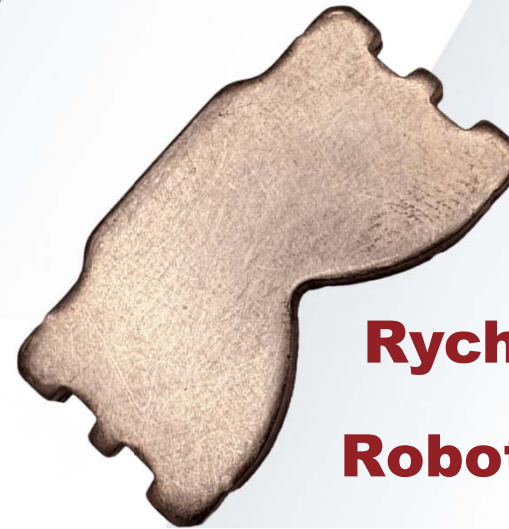
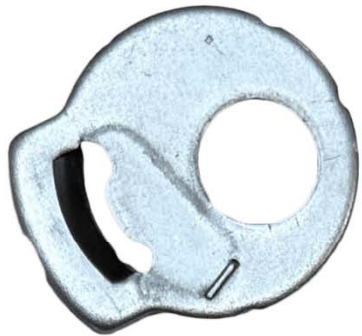


anc components



Přesný stříh

Rychloběžné lisování

Robotické svařování

ZÁKLADNÍ ÚDAJE

anc components

Předmět činnosti: **Lisování a tváření přesných kovových dílů**

Název firmy: ANC COMPONENTS, s.r.o.

Založena: 2006

Sídlo: Nábřeží 737, Prštne, Zlín, CZ

www: anccomponents.cz

Infrastruktura:

Základní kapitál:

Majitelé:

Počet zaměstnanců:

Směnnost:

nemovitosti ve vlastnictví firmy

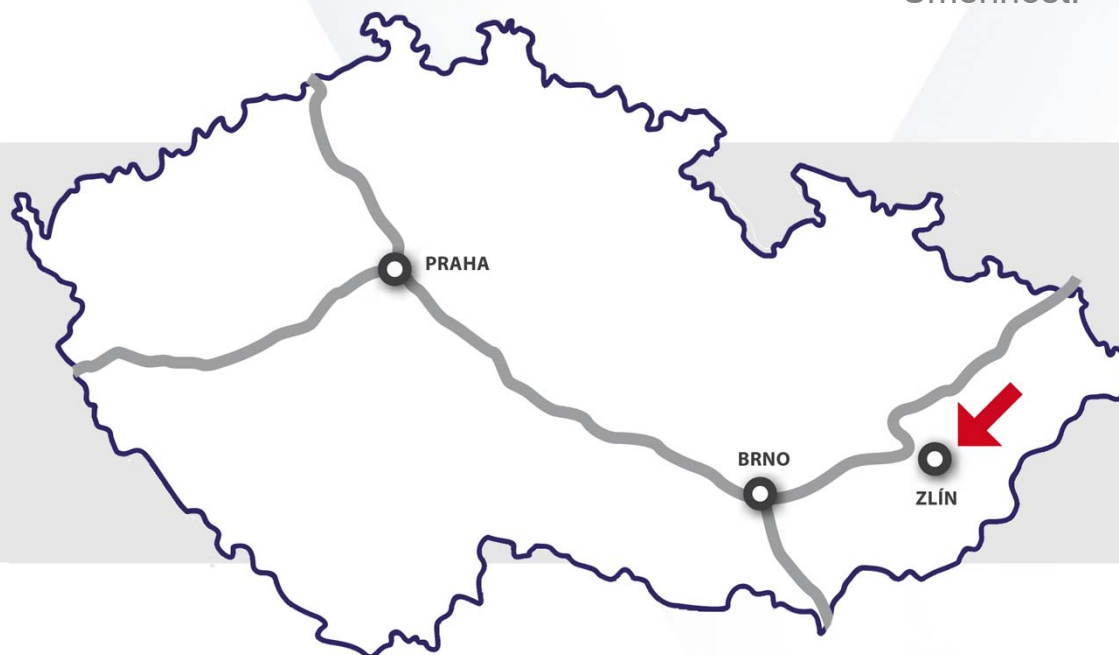
1 000 000 Kč

Ing. Petr Sedláček

Dušan Jurkovič

60 // 20% THP / 10% KVALITA

3 směny, 5 dnů / týden



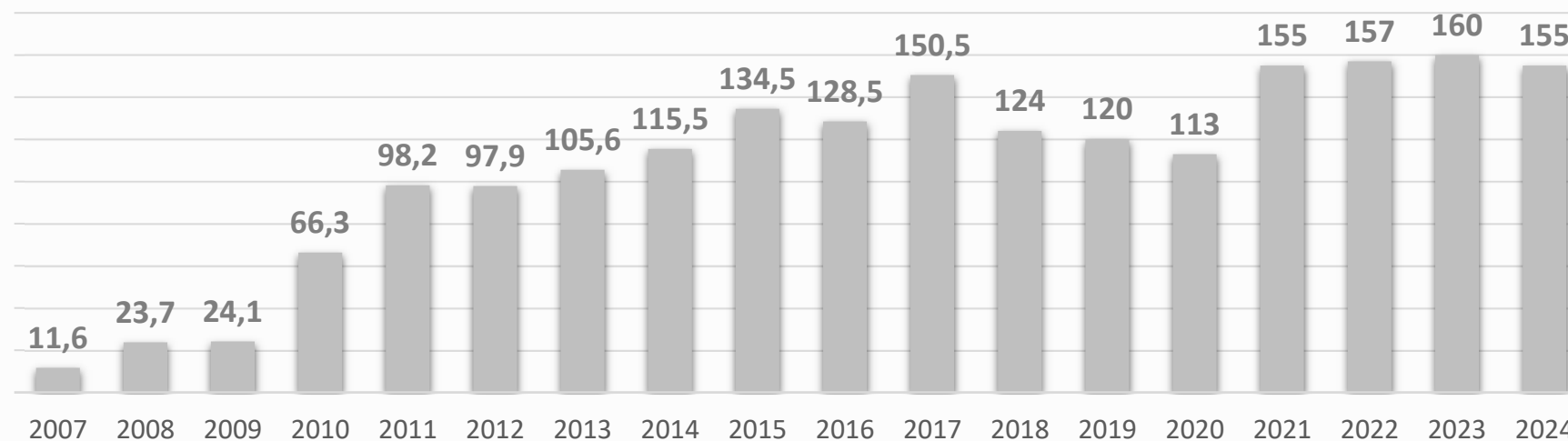
**Napojení na
dálniční síť usnadňuje
logistiku a kontakt
s partnery**

PRO KOHO VYRÁBÍME

anc components

- automobilový průmysl 43%
- stavební a zemědělské stroje 17%
- elektrotechnický průmysl 13%
- výrobce bílé techniky 14%
- energetika 9%
- ostatní 4%

Obrat v mil. Kč



Obrat 2024: 155 mil. Kč / 6,2 mil. Eur

V ČEM JSME SILNÍ

anc components

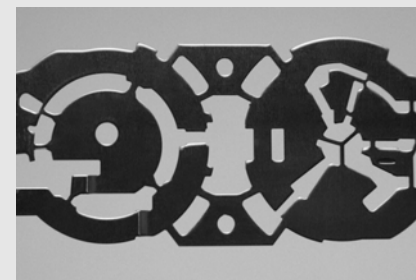
**FLEXIBILITA
+
STABILNÍ TEAM
+
SILNÁ IS/IT**

Naše silné stránky:

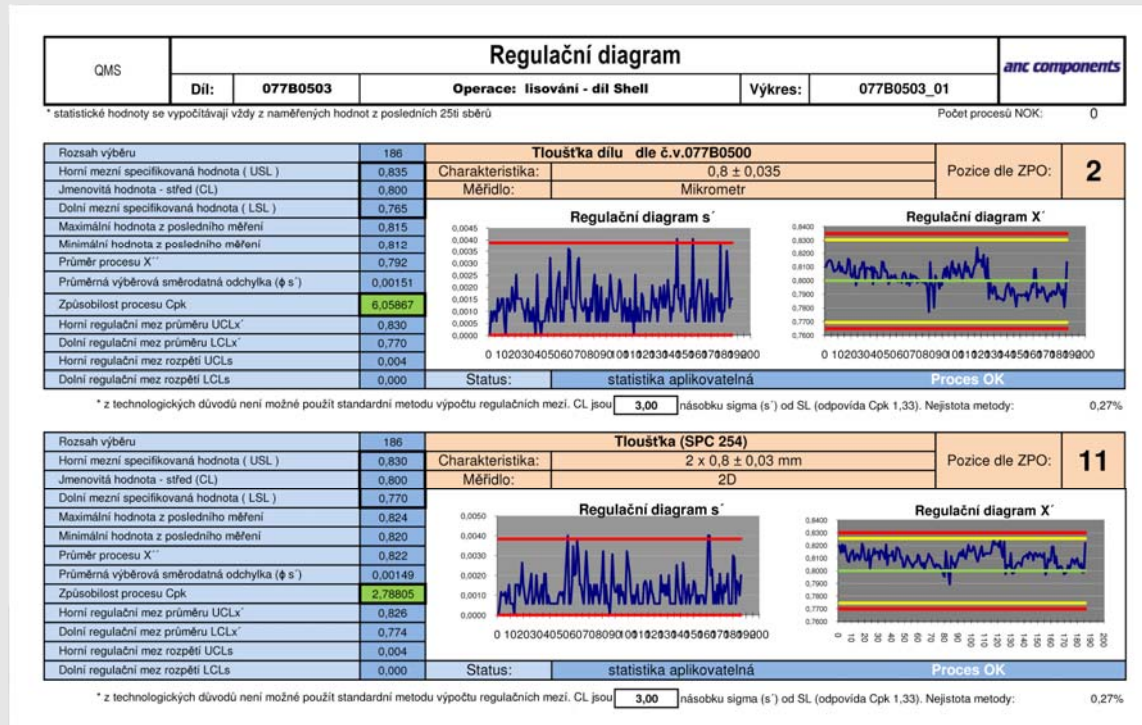
- plochá organizační struktura, majitelé jsou součástí pracovního týmu
- jsme kreativní v hledání řešení náročných úkolů
- silný a stabilní tým techniků
- všestranný ERP podporuje efektivitu a rychlý přístup k informacím
- certifikovaný systém managementu

Benefit pro Vás:

- ⇒ rychlé, kompetentní rozhodování
- ⇒ plnění speciálních požadavků zákazníků
- ⇒ stabilní dodávky
- ⇒ profesionální partnerství
- ⇒ garance kvality



System řízení jakosti zaveden podle standardu **IATF 16949**.
 Certifikováno u **TÜV SÜD**. V roce 2024 obhájeno 5. recertifikací.
 Zvláštní důraz klademe na **softwarovou podporu kvality, automatizaci a digitalizaci záznamů**.



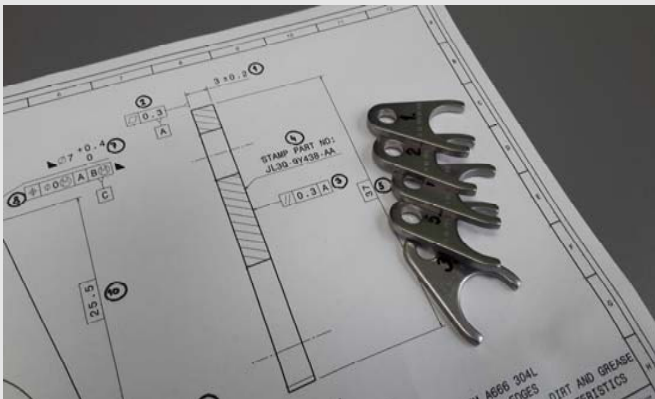
TECHNICKÁ PŘÍPRAVA VÝROBY

anc components

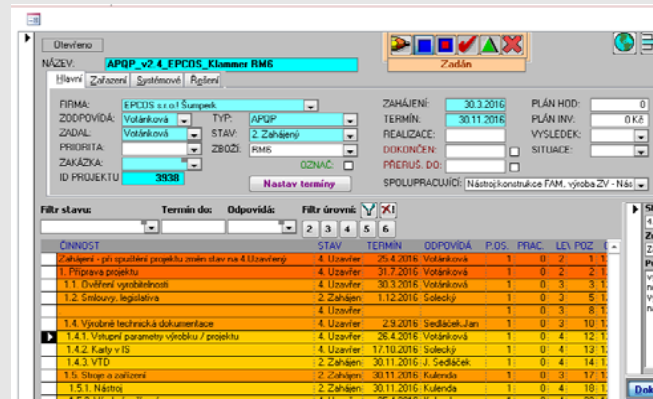
Minimalizujeme riziko pro zákazníka.

Přípravné fázi nových projektů věnujeme **maximální pozornost**: postupy a úkoly jsou standardizovány, popsány a plně řízeny.

Spolupracujeme na vývoji designu dílu.



řízení rizik: výrobitelnost, kontrolovatelnost, dodávky



Softwarová podpora řízení nových projektů



zaveden APQP standard

TECHNOLOGICKÁ KAPACITA

anc components

Interně:

- přesný stříh
- rychloběžné lisování
- konvenční lisování
- omílání, praní, broušení, konzervace
- ohýbání, paketování, rovnání, frézování, 100-tní nebo kamerová kontrola

Dodavatelysky:

- povrchová úprava
- tepelné zpracování
- závitování
- výroba prototypů laserovou technologií



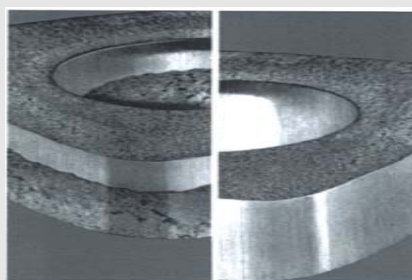
PŘESNÝ STŘIH

anc components

- Feintool XFT Speed 250 | Feintool GKP 250
Feintool HFA 400 | Feintool HFA 630 |
Feintool MFA 160
lisovací výkon: 160 – 630 t
- tloušťka materiálu: 1 - 10 mm
- rychlost lisování: 20 – 100 zdv./min
- vzduchové nebo mechanické vyklízení
- rovnačky: 7 až 21 válců



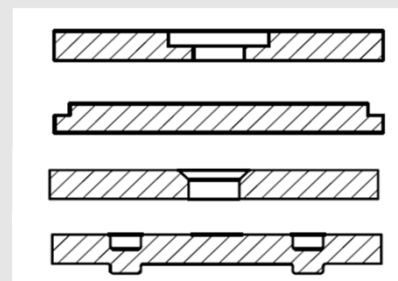
náhrada třískového
obrábění



čistota střížné
plochy



zpracování nerez
materiálu

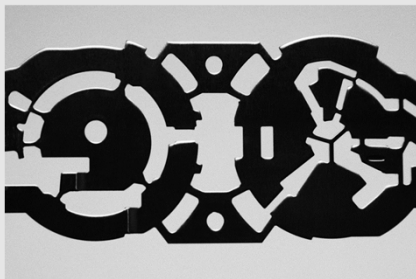


objemové tváření
materiálu

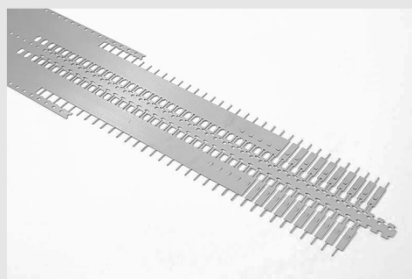
RYCHLOBĚŽNÉ LISOVÁNÍ

anc components

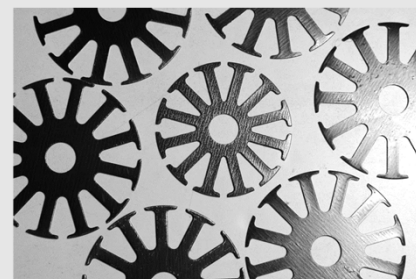
- Bruderer BSTA 500 | Bruderer BSTA 41
Bruderer BSTA 25 | Bruderer BSTA 50HL
lisovací výkon: 25 – 50 t
- tloušťka materiálu: 0,2 – 2,5 mm
- rychlost lisování: 100 – 850 zdv./min
- jištění nástroje a procesu: světelná závora, doppelblech
- možnost integrace kamerové kontroly
- odvod dílů: propad, skluz, cívková navíječka



tolerančně a tvarově
náročné díly



prakticky ověřená max.
rychlost: 800 zdv. / min



rotorové plechy s
odváděcím magazínem



procesní stabilita

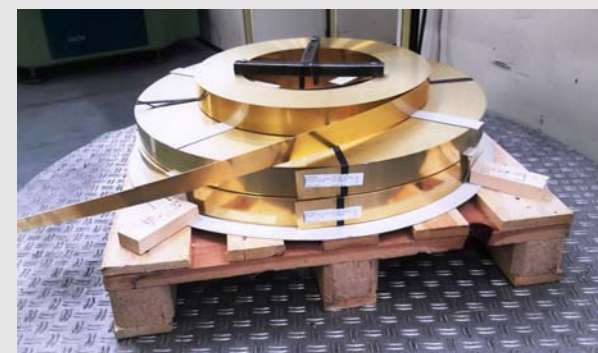
ZPRACOVÁVANÝ MATERIÁL

anc components

- za tepla a za studena válcovaná nízkouhlíková ocel: DD11, DD13, DC01, DC04, S235JR
- mikrolegovaná ocel se středním a vyšším obsahem uhlíku: 16MnCr5, 25CrMo4, 42CrMo4, C60S, C67S, C75S, C60S, 51CrV4
- hlubokotažná ocel: DX51, S250GD, S350GD + galvanický zinek
- nerez ocel: 1.4301, 1.4307, 1.4016, 1.4310

Barevné kovy:

- měď
- slitiny mědi: CuZn37, CuSn6, CuNi18Zn20 + žárově pocínované
- hliník: ALMg3



SEKUNDÁRNÍ OPERACE

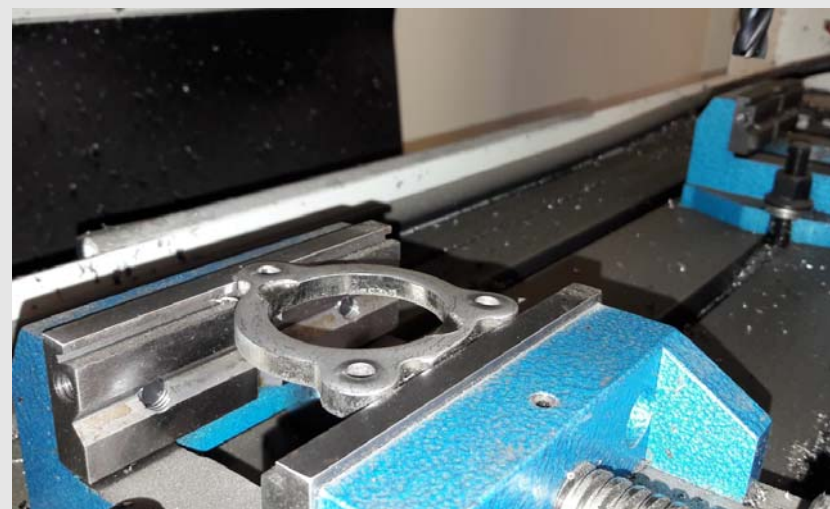
anc components

Pásové broušení:

- jednostranné i oboustranné broušení
- dosažení požadavku na drsnost
- fixace dílů: magnetická, šablona pro nerez materiál
- 4 stanice: hrubování, dokončování, srážení hran, leštění

Frézování:

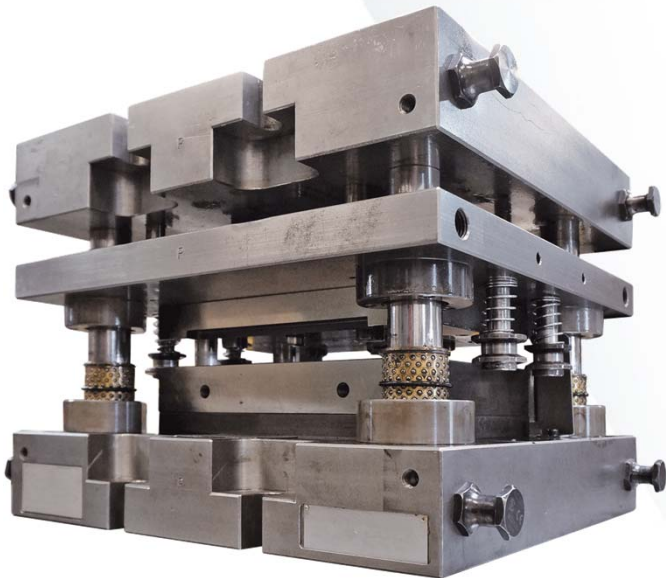
- CNC řízení
- frézování tvarových prvků: kapsy, drážky, slepé otvory



NÁSTROJÁRNA

anc components

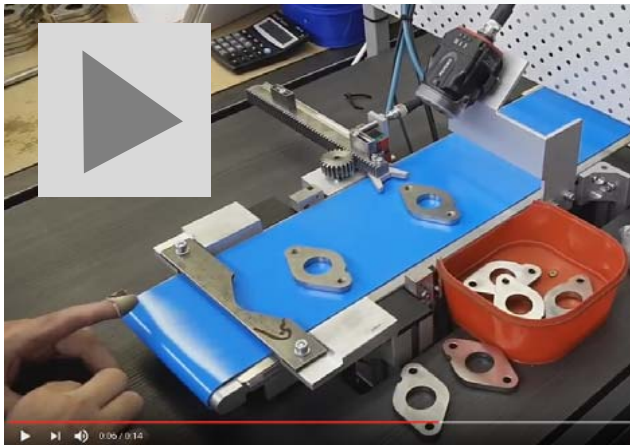
- stabilní tým
- pokrytí všech směn
- plné vybavení pro běžnou údržbu
- návrh a výroba nových nástrojů
- zkušenost s relokací a optimalizací nástrojů



LABORATOŘ KONTROLY

anc components

- měření: délkové rozměry, drsnost, tvrdost, geometrické tolerance, ozubení
- 2x 2D měřidlo: Keyence, Baty
- 1x 3D měřidlo: Scheffield
- klimatizovaná laboratoř
- statistická kontrola procesu
- kamerová kontrola: detekce přítomnosti závitů



Neustále se rozvíjíme. Máme jasnou představu, kde chceme být za rok, za tři, za pět let.

V nejbližší době nás čeká:

- zprovoznění linky pro 100% kamerovou kontrolu
- zprovoznění robotické pracoviště svařování
- zvyšování produktivity práce

